

Montage af børster på Minitex 202
Fitting brushes to the Minitex 202
Anbau der Bürsten an das Modell Minitex 202
Montage des brosses sur Minitex 202



Montage af børster på Minitex 202

- Fig. Nr. 1 Maskinen afmonteres knive og støttehjul.
- Fig. Nr. 2 Styret afmonteres under motor ved understyrrør.
- Fig. Nr. 3 Styr afmonteret og adskilt.
- Fig. Nr. 4 Oversigt over dele til fejmaskine, leveret I papkasse.
- Fig. Nr. 5 Udenpå understyrrør monteres konsol for støttehjul med bøjle + møtrik.
- Fig. Nr. 6 Afstands bøs monteres imellem styrrør og spændes fast sammen med konsol.
- Fig. Nr. 7 Støttehjul klar til at blive monteret med bolte + møtrikker.
- Fig. Nr. 8 Konsol monteres i øverste huller fra begyndelsen af og spændes.
- Fig. Nr. 9 Monter derefter styr.
- Fig. Nr. 10 Gaskabel må ikke være monteret i plastic rondel, det skal være løs.
- Fig. Nr. 11 Maskinen vippes bagover.
- Fig. Nr. 12 Børsterne monteres, børsterne spændes fast ved hjælp af en skrue i børsteaksel, se pile.
- Fig. Nr. 13 Næsehjul monteres med splitbolt i det forreste hul, beslaget vippes op så bolten + møtrik kan monteres i det bagerste hul.
- Fig. Nr. 14 Børsterne svinger ved at pedalen trykkes ned, og styret drejes til siden.

Justering af børster

- Fig. Nr. 15 Børsternes afstand til underlaget justeres ved at flytte en ring på næsehjul, fra nederste position til øverste position, se pil,
- Fig. Nr. 16 eller ved at flytte boltene i hjulkonsollen.

Husk at efterspænde alle bolte før start.

Fitting brushes to the Minitex 202

- Fig. No. 1 Remove blade and back wheels.
- Fig. No. 2 Detach handlebar from its mounting under engine.
- Fig. No. 3 Handlebar removed and dismantled.
- Fig. No. 4 Overview of components supplied in box.
- Fig. No. 5 Fit brackets for back wheels to handlebar mounting using brackets + bolts.
- Fig. No. 6 Fit spacer bar between handlebar; secure in place with bracket.
- Fig. No. 7 Back wheels ready to be fitted with nuts and bolts.
- Fig. No. 8 Mount bracket starting with upper bolt holes. Tighten nuts.
- Fig. No. 9 Fit handlebar.
- Fig. No. 10 Throttle cable must be free of the plastic knobs.
- Fig. No. 11 Tip machine over backwards.
- Fig. No. 12 Fit brushes. Secure using bolt in brush shaft. See arrows.
- Fig. No. 13 Fit jockey wheel in the front hole. Raise bracket for bolt and nut to be inserted in the rear hole.
- Fig. No. 14 Brushes can be swung from side-to-side by depressing the pedal and turning handlebar.

Adjusting brushes

- Fig. No. 15 Brush distance to ground can be adjusted by moving the split pin on jockey wheel from lowest position to highest position; see arrows.
- Fig. No. 16 Alternatively, move bolts in wheel bracket.

Remember to tighten all bolts before starting.

Anbau der Bürsten an das Modell Minitex 202

- Abb. 1 Messer und Stützräder werden vom Gerät abgebaut.
- Abb. 2 Der Führungsholm wird am unteren Teil der Führungsvorrichtung (unter dem Motor) abgebaut.
- Abb. 3 Der abgenommene und teilweise zerlegte Führungsholm.
- Abb. 4 Im Karton verpackte Teile für die Kehrmachine.
- Abb. 5 Am unteren Teil der Führungsvorrichtung Träger für die Stützräder mit Bügel und Muttern montieren.
- Abb. 6 Die Abstandshülse wird in die Gabel der unteren Führung eingesetzt, und die Muttern der Halterung werden fest angezogen.
- Abb. 7 Die Stützräder können jetzt mit Schrauben und Muttern befestigt werden.
- Abb. 8 Träger zunächst in den oberen Bohrungen montieren und festspannen.
- Abb. 9 Danach den Führungsholm anbauen.
- Abb. 10 Der Gaszug muss lose sein, d. h. er darf nicht in den Kunststoff-Feststeller eingespannt werden.
- Abb. 11 Das Gerät wird nach hinten angekippt.
- Abb. 12 Jetzt werden die Bürsten aufgesetzt und mittels Schrauben an der Bürstenachse befestigt (siehe Pfeile).
- Abb. 13 Das Bugrad mit einem Splintbolzen in der vorderen Bohrung anbringen. Danach den Beschlag anheben, damit Schraube und Mutter in der hinteren Bohrung befestigt werden können.
- Abb. 14 Die Bürsten lassen sich durch Betätigen des Pedals bei gleichzeitiger, seitlicher Drehung des Führungsholms schwenken.
- Einstellung der Bürsten**
- Abb. 15 Zur Einstellung des Abstandes Bürste-Untergrund dient ein Ring am Bugrad, der sich zwischen der tiefsten und höchsten Position verschieben lässt (siehe Pfeil).
- Abb. 16 Eine andere Möglichkeit besteht darin, die Stützräder zu verstellen, indem man andere Löcher der Montageplatte benutzt.

Vor Inbetriebnahme sind alle Schrauben nachzuziehen!

Montage des brosses sur Minitex 202

- Fig. n° 1 Démontez les lames et les roues de support de la machine.
- Fig. n° 2 Démontez le guidon sous le moteur, à hauteur du tube inférieur.
- Fig. n° 3 Guidon entièrement démonté.
- Fig. n° 4 Vue d'ensemble des pièces d'une balayeuse, livraison dans une caisse en carton.
- Fig. n° 5 Montez la console des roues de support à l'aide du boulon en U et de l'écrou sur le tube inférieur du guidon.
- Fig. n° 6 Montez une entretoise entre les tubes du guidon et serrez-la avec la console.
- Fig. n° 7 Roues de support prêtes à être montées avec boulons et écrous.
- Fig. n° 8 Montez la console dans les trous supérieurs et serrez.
- Fig. n° 9 Montez le guidon.
- Fig. n° 10 Le câble des gaz ne doit pas être monté dans une rondelle en plastique ; il doit être libre.
- Fig. n° 11 Inclinez la machine vers l'arrière.
- Fig. n° 12 Montez les brosses et fixez en serrant la vis dans l'arbre (voir flèches).
- Fig. n° 13 Montez la roue avant en fixant un boulon à goupille dans le trou avant. Inclinez la ferrure vers le haut afin de pouvoir monter le boulon et l'écrou dans le trou arrière.
- Fig. n° 14 Pour orienter les brosses, enfoncez la pédale et tournez le guidon.

Réglage des brosses

- Fig. n° 15 Pour régler la distance des brosses par rapport à la surface de balayage, enlevez une bague du bas de la roue avant et montez-la sur le dessus ou
- Fig. n° 16 déplacez les boulons dans la console des roues.

N'oubliez pas de resserrer tous les boulons avant de mettre la machine en marche.



Fig. nr. 1

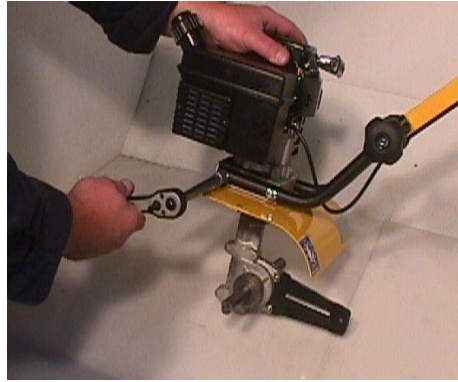


Fig. Nr. 2

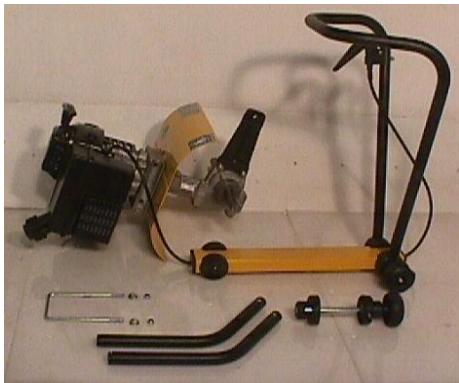


Fig. nr. 3



Fig. nr. 4



Fig. nr. 5



Fig. nr. 6

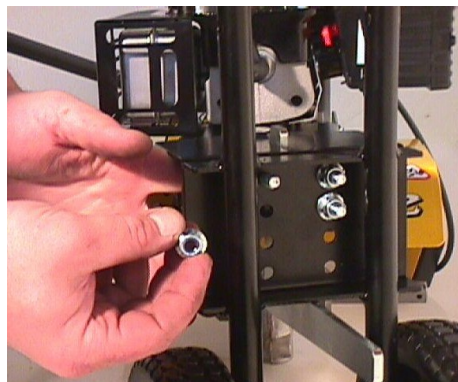
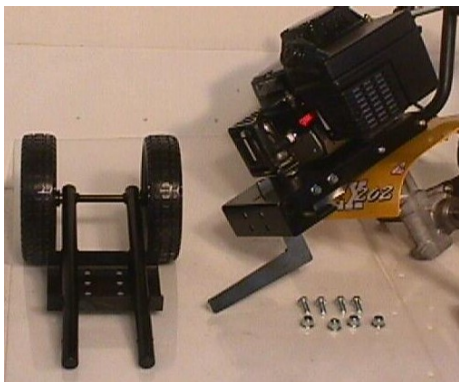


Fig. nr. 7



Fig. nr. 9

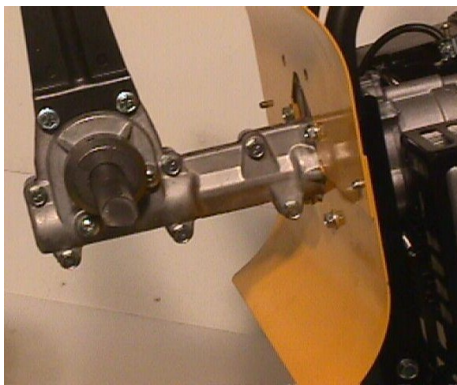


Fig. nr. 11



Fig. nr. 13

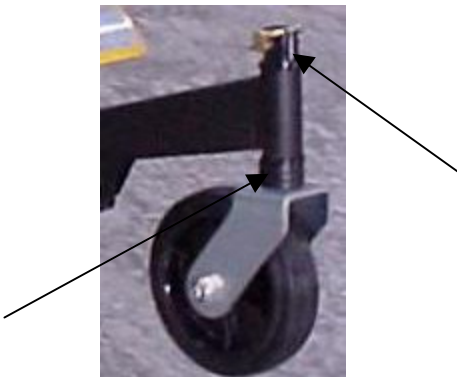


Fig. nr. 15

Fig. nr. 8



Fig. nr. 10



Fig. nr. 12



Fig. nr. 14

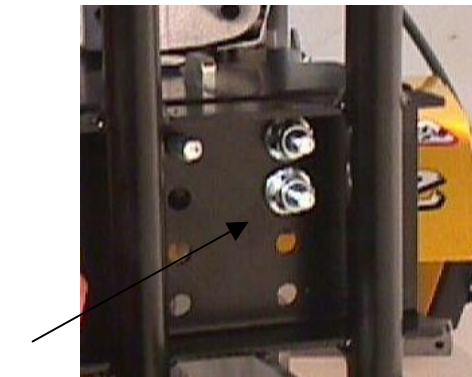


Fig. nr. 16